



Презентация ликёров и настоек производства Fruko Schulz, Чехия



Fruko Schulz является лидером по производству абсента в Европе и одним из крупнейших производителей абсента в мире. Компания ведет свою непрерывную историю с 1898 года, с того дня, когда предприниматель Мориц Шульц открыл первую в Австро-Венгрии специализированную фабрику по производству десертных вин и ликеров.

Первоначально это было маленькое специализированное предприятие всего с тридцатью работниками. Впоследствии в состав компании вошла пивоварня, находившаяся в том же районе. Ассортимент производимой продукции расширился. Фабрика работала даже во время Первой и Второй Мировой войн, по-прежнему выпуская десертные вина и фруктовые сиропы. В ходе национализации 1948 года фабрика Fruko Schulz перешла в управление государства, однако в 1993 году она была возвращена наследникам Морица Шульца.

Те, в свою очередь, начали восстановление семейного дела с полного технического

переоснащения фабрики, закупки оборудования для запуска новых производственных линий и расширения номенклатуры выпускаемой продукции. Значительные средства были затрачены на приобретение самого современного оборудования для дистилляции; это позволило включить в ассортимент крепкие алкогольные напитки.



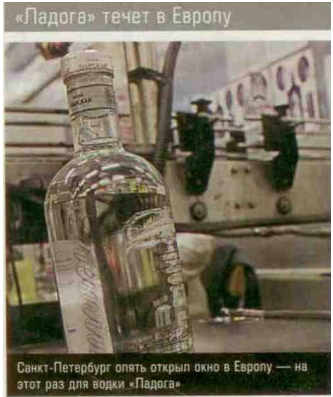
Fruko Schulz тесно сотрудничает с крупнейшими европейскими торговыми сетями, такими как: Makro, Kaufland, Tesco, Flop, COOP Chechy, COOP Morava, LIDL, Interspar, Penny Market, Norma и др.





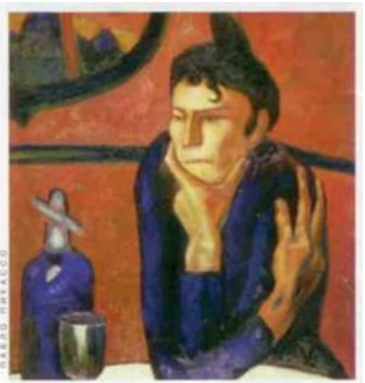
В 2010 году завод Fruko Schulz вошел в состав группы компаний «Ладога». В настоящее время Fruko Schulz производит более 100 наименований продукции. Фабрика обладает заслуженной репутацией одного из ведущих чешских производителей алкогольных напитков, известного широкому кругу потребителей благодаря неизменно высокому качеству выпускаемой продукции и разумным ценам.

**Начиная с 2011 года
ОАО «Промышленная
Группа «Ладога»
представляет в России
обновленную
коллекцию продукции
фабрики Fruko Schulz.
Все напитки отличаются
высоким уровнем
качества и ярким,
привлекательным
дизайном упаковок.**



«Ладога» течет в Европу
Санкт-Петербург опять открыл окно — на этот раз для водки «Ладога»
Санкт-петербургская алкогольная компания «Ладога» приобрела 100% чешского производителя алкоголя Fruko Schulz. Эксперты оценивают сумму сделки примерно в 30 млн евро. Fruko Schulz выпускает более 50 наименований напитков и является европейским лидером по производству абсента. До сих пор отечественные компании приоб-

«Ладога» возьмется за абсент
Под контроль промышленной группы «Ладога» полностью перешел один из ведущих чешских производителей алкоголя – FRUKO-SCHULZ. Начало сделке было положено еще в 2007 году, когда владельцы «Ладоги» приобрели блокирующий пакет акций фирмы.
Примеров приобретения алкогольных активов российскими профильными инвесторами на зарубежных рынках немного. По словам президента промышленной группы «Ладога» **Вениамина Грабара**, покупка FRUKO-SCHULZ – важный этап практической реализации стратегии по проникновению на западный рынок алкоголя и расширению там своего присутствия. Выбор пал на FRUKO-SCHULZ прежде всего потому, что это профильный для «Ладоги» актив, к тому же – успешно работающее производство. «Кроме того, в Чехии проводится лояльная и

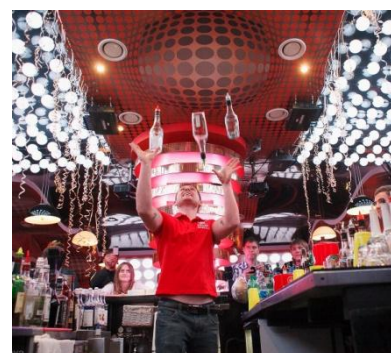


благоприятная по отношению к бизнесу политика, всерьез поощряющая его развитие. Также нам интересны новые технологии производства и расширение ассортимента портфеля продукции», – говорит Грабар. На чешском заводе делают напитки, не выпускаемые в России, в частности абсент, по производству которого предприятие – абсолютный лидер в Европе. Кроме того, логистический комплекс предприятия стал центральной сбытовой площадкой значительной части экспортных поставок «Ладоги» в страны Центральной и Западной Европы.
Как отметил аналитик УК «Финанс Менеджмент» **Максим Клягин**, сделку можно оценить достаточно позитивно. Теоретически из консолидации 100% чешского предприятия «Ладога» может извлечь положительный синергетический эффект. В последние годы группа делает акцент на развитии в премиальном сегменте и ак-



Качество ликёров и настоек «Фруко Шульц», а также примечательный дизайн и удобная бутылка, были отмечены ведущими флейрингистами планеты и престижными алкогольными изданиями.

Так, аргентинец **Кристиан Делпеш** (20-ти кратный чемпиона мира по флейрингу, самый рейтинговый и титулованный бармен планеты, входящий в число основателей World Flair Association и являющийся членом FBA), недавно проведший серию мастер-классов в Санкт-Петербурге, Екатеринбурге, Ставрополе и Краснодаре заметил, что ликёры «Фруко Шульц» показывают не только высокое качество и отменный вкус, но и бутылка, используемая для них, идеально подходит для флейринг шоу.



Только за 2012-2013 гг. продукция Fruko Schulz собрала практически все возможные награды конкурса, проводимого известным международным алкогольным журналом «The Spirit Buisness» (Англия).

«Фруко Шульц» занял первое место в категориях:

«Сливочные ликёры» -

«Фруко Шульц Сливочный»

Медаль «Мастер»



«Травяные ликёры и биттеры» -

«Фруко Шульц Биттер»

Медаль «Мастер»



«Фруктовые ликёры»

«Фруко Шульц Яблоко»

Медаль «Мастер»



Дизайн также не остался незамеченным:

«Фруко Шульц Кофейный»

получил **серебряную медаль.**



Продукция Фруко Шульц активно экспортируется в

страны:

- Германия
- Греция
- Китай
- Латвия
- Италия
- Австрия
- Панама
- Сербия
- Словакия
- Тайвань
- Узбекистан
- Черногория
- Новая Зеландия



НОВИНКА!

Fruko Schulz Whisky Cherry

Ликер «Фруко Шульц Виски Черри»

Этот замечательный ликёр создан из качественного купажированного шотландского виски и спелой богемской вишни. "Фруко Шульц Виски Черри" имеет красивый цвет тёмного янтаря, округлый, сбалансированный вкус и приятное ягодное послевкусие. Рекомендуется подавать в чистом виде или со льдом. Также "Фруко Шульц Виски Черри" может служить прекрасной основой для приготовления коктейлей.

Содержание алкоголя: 35%

Содержание сахара: 19 г/100см³

Объем: 0,7л; 0,5л.



НОВИНКА!

Fruko Schulz Whisky Honey

Ликер «Фруко Шульц Виски Хани»

Оригинальный ликёр "Фруко Шульц Виски Хани" создан из качественного купажированного шотландского виски и специально отобранного богемского мёда. "Фруко Шульц Виски Хани" имеет красивый янтарный цвет, мягкий вкус с цветочными, медовыми и ванильными нотами и тёплое согревающее послевкусие. Рекомендуется подавать в чистом виде или со льдом. Также "Фруко Шульц Виски Хани" может служить прекрасной основой для приготовления коктейлей.

Содержание алкоголя: 35%

Содержание сахара: 12 г/100см³

Объем: 0,7л; 0,5л.



НОВИНКА!

Fruko Schulz Tuzemak

Настойка горькая «Фруко Шульц Туземак»

Этот напиток возник в Европе во времена наполеоновских войн, как заменитель заморского рома, импорт которого стал невозможен из-за военных действий и до сих пор очень популярен в Чехии и Австрии. Производится он по специальному рецепту с использованием натуральной ромовой эссенции и экстракта ванили. В переводе с чешского слово «tuzemský» означает «отечественный». Напиток коричнево-золотистого цвета, имеет характерный ромовый аромат с доминантой ванили ("ромовая баба"). Сухой, слегка жгучий вкус с лёгкой сладковатой нотой и пряным послевкусием. Туземак пьют как в чистом виде, так и с колой, а в холодное время года делают грог, разбавляя горячей водой и добавляя мед и лимон.

Содержание алкоголя: 40%

Объем: 0,7л; 0,5л.





Fruko Schulz Pina Colada

Ликер эмульсионный «Фруко Шульц Пина Колада»

В состав ликера «Пина Колада» из линейки «Фруко Шульц» входят натуральные сливки, натуральная ароматическая основа ананаса и кокоса, а также экстракт мадагаскарской ванили.

Содержание алкоголя: 15%
Содержание сахара: 31 г/100см³
Объем: 0,7л

Fruko Schulz Advocaat Liqueur

Ликер «Фруко Шульц Адвокат»

Этот ликёр изготавливается из натурального яичного желтка с использованием натуральной молочной основы. Это делает вкус ликера мягким, элегантным и запоминающимся.

Содержание алкоголя: 18%
Содержание сахара: 25 г/100см³
Объем: 0,7л; 0,05л



Fruko Schulz Amaretto Liqueur

Ликер «Фруко Шульц Амаретто»

Рецепт этого орехового десертного ликера включает в себя настои свежей лимонной корки, корицы, гвоздики, эфирные масла горького миндаля и природную питьевую воду высокой степени очистки.

Содержание алкоголя: 25%
Содержание сахара: 35 г/100см³
Объем: 0,7л; 0,05л.



Fruko Schulz Cream Liqueur

Ликер эмульсионный «Фруко Шульц Сливочный»

Для создания этого ликера используется натуральная сливочная основа и настоящие ирландские виски.

Содержание алкоголя: 17%
Содержание сахара: 20 г/100см³
Объем: 0,7л; 0,5л; 0,05л.

НОВИНКА!

Fruko Schulz Yoghurt Liqueur

Ликер эмульсионный «Фруко Шульц Йогурт»

Пожалуй «Фруко Шульц Йогурт» - одно из самых экзотических наименований в линейке бренда. Он приготовлен на основе натурального йогурта. Вкус сливочный, послевкусие ярко заполняется свежей молочной кислоткой с ванильными тонами. Очень хорош в миксах с добавлением сельдерея и кинзы. Также разнообразит любой домашний бар и порадует любителей классических сливочных ликеров.

Содержание алкоголя: 15%
Содержание сахара: 20 г/100см³
Объем: 0,7л., 0,5л.



НОВИНКА!

Fruko Schulz Cranberry liqueur

Ликер десертный «Фруко Шульц Клюква»

В основе ликера используются отборные ягоды клюквы и экстракты горьких трав. Он обладает ярким ягодным вкусом и характерным для клюквы горьким послевкусием. Мы рекомендуем использовать данный ликер в качестве дигестива и подавать в чистом виде со льдом. Также «Фруко Шульц Клюква» хорошо зарекомендовал себя в шотах - коктейлях на один глоток.

Содержание алкоголя: 15%
Содержание сахара: 47 г/100см³
Объем: 0,7 л.





Fruko Schulz Absinth

Абсент «Фруко Шульц»

Рецептура аутентичного чешского абсента "Фруко Шульц", как и 100 лет назад, основана на экстракте полыни, дающей напиток, кроме характерного аромата, волшебный изумрудный цвет.

Мята и другие традиционные специи и эфирные масла создают чарующее сочетание вкуса и аромата, призванное смягчить горечь полыни, а экстракт аниса вносит яркую сладковатую ноту, которая отличает лучшие образцы настоящих абсентов.

Содержание алкоголя: 70%
Объем: 0,7л; 0,5л; 0,05л.

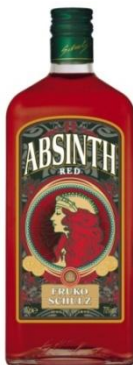


Fruko Schulz Triple Sec Liqueur

Ликер крепкий «Фруко Шульц Трипл Сек»

Для создания ликёра «Фруко Шульц Трипл сек» используется дистиллят лимонного масла, экстракт мадагаскарской ванили, и натуральные ароматизаторы.

Содержание алкоголя: 40%
Содержание сахара: 26 г/100см³
Объем: 0,7л; 0,05л.



Fruko Schulz Absinth Black

Абсент «Фруко Шульц» Чёрный

Глубокий тёмный цвет с нотами спелой чёрной смородины и более насыщенные в аромате тона специй и ягод отличают этот вид абсента от классического зелёного.

Отличия во вкусе и аромате во многом рождаются от того, что в чёрном абсенте использованы не только листья и соцветия, а также и корни растения. Дополнительную яркость аромату и вкусу придают пикантные тона лакричника. Содержание алкоголя: 70%
Объем: 0,7л.

Fruko Schulz Absinth Red

Абсент «Фруко Шульц» Красный

Красный абсент - это ставший весьма популярным вариант рецепта классического зелёного абсента, родившийся благодаря добавлению в оригинальный напиток корицы и других натуральных экстрактов. Красивый рубиново-красный цвет и богатство оттенков вкуса с оригинальной перечной нотой даёт широчайшие возможности использования красного абсента "Фруко Шульц" в коктейлях, а кориандр вносит тёплый, смягчающий горечь полыни, тон. Отлично подходит для приготовления пряных сауэров. Содержание алкоголя: 70%
Объем: 0,7л.

Fruko Schulz Bitter

Горькая настойка «Фруко Шульц Биттер»

Этот биттер сделан на основе природной питьевой воды высокой степени очистки, натуральных экстрактов лечебных трав, корней, спелых фруктов, лесных ягод и специй.

Содержание алкоголя: 35%
Объем: 0,7л; 0,5л; 0,05л.



Fruko Schulz Coconut Liqueur

Ликер «Фруко Шульц Кокосовый»

Для создания этого ликера используется ром, экстракт мадагаскарской ванили и ароматическая основа кокоса.

Содержание алкоголя: 21%
Содержание сахара: 20 г/100см³
Объем: 0,7л ; 0,05л.



Fruko Schulz Coffee Liqueur

Ликер десертный «Фруко Шульц Кофейный»

Для создания ликёра «Фруко Шульц Кофейный» кофейная и сливочная ароматическая основа, а также экстракт мадагаскарской ванили для придания особой мягкости аромату и вкусу.

Содержание алкоголя: 20%
Содержание сахара: 48 г/100см³
Объем: 0,7л; 0,05л.



Fruko Schulz Blue Curaçao Liqueur

Ликер «Фруко Шульц Блю Кюрасао»

Известный во всем мире напиток ярко-голубого цвета приготовлен на основе апельсинов «Кюрасао» и кардамона, питьевой воды высокой степени очистки и экстракта мадагаскарской ванили, придающего аромату «Блю Кюрасао» из линейки «Фруко Шульц» особенную мягкость.

Содержание алкоголя: 24%
Содержание сахара: 31 г/100см³
Объем: 0,7л; 0,05л.





FRUKO
SCHULZ

НОВИНКА!

Fruko Schulz Vanilla liqueur

Ликер десертный "Фруко Шульц Ванильный"

Ликер готовится на основе лучшей мадагаскарской ванили, дающей напитку яркий и в то же время мягкий приятный аромат и насыщенный вкус. В процессе производства ванильного экстракта в купаж также добавляются экстракты различных трав и специй, которые подчеркивают вкус и делают аромат ликера «Фруко Шульц Ванильный» легко узнаваемым и запоминающимся.

Содержание алкоголя: 30%

Содержание сахара: 22 г/100см³

Объем: 0,7 л.



НОВИНКА!

Fruko Schulz Honey liqueur

Ликер крепкий «Фруко Шульц Медовый»

Приготовленный на основе 2х видов цветочного меда - липового и одуванчикового, этот крепкий ликёр характерный интенсивный аромат и мягкий вкус, а экстракты кардамона и гвоздики придают ему особый стиль и индивидуальность. «Фруко Шульц Медовый» отлично подойдет как для потребления в чистом, неохлажденном виде, так и для создания ярких коктейлей.

Отлично сочетается со шнапсами и аквавитами.

Содержание алкоголя: 40%

Содержание сахара: 30 г/100см³

Объем: 0,7л.



НОВИНКА!

Fruko Schulz Assam tea liqueur

Ликер десертный «Фруко Шульц Ассам чай»

«Фруко Шульц Ассам чай» - первый ликер из чайной линейки Фруко Шульц. Напиток обладает мягким и одновременно пряным, немного терпким вкусом, характерным для классического индийского чая Ассам. Идеально подойдет для создания слабоалкогольных лонгдринков и сауэров в летний сезон. Отлично сочетается с ароматическими биттерами и островным шотландским виски.

Содержание алкоголя: 20%

Содержание сахара: 15 г/100см³

Объем: 0,7 л.



ЛАДОГА
ДИСТРИБЬЮШЕН



FRUKO
SCHULZ

НОВИНКА!

Fruko Schulz Blackberry liqueur

Ликер десертный «Фруко Шульц Ежевика»

В основе ликера используется концентрированный сок 2-х сортов ежевики: Блэк Сатин и Марион (гибрид малины и ежевики). Такой "купаж" позволяет получить во вкусе и аромате ликера наилучший баланс, а специи (звездика, корица и лавровый лист) добавляют полноты и многогранности этому насыщенному ягодному ликёру.

Содержание алкоголя: 20%

Содержание сахара: 30 г/100см³

Объем: 0,7л.



НОВИНКА!

Fruko Schulz Passion Fruit liqueur

Ликер десертный «Фруко Шульц Маракуйя»

«Фруко Шульц Маракуйя» приготовлен на основе одного из самых ярких тропических фруктов. Сладкий и одновременно терпкий вкус даёт широчайшие возможности сочетания этого ликера с различными напитками и продуктами, а экзотические ноты аромата будоражат независимо от способа употребления ликера – в коктейлях или в чистом виде.

Содержание алкоголя: 17%

Содержание сахара: 17 г/100см³

Объем: 0,7л.



Fruko Schulz Grapefruit Liqueur

Ликер десертный "Фруко Шульц Грейпфрут"

Для создания ликёра "Фруко Шульц Грейпфрут" используется грейпфрутовый сок и натуральная ароматическая основа. Это освежающий и лёгкий ликер сочетающий в себе яркий аромат и вкус грейпфрута с отчетливой, приятной горчинкой.

Содержание алкоголя: 15%

Содержание сахара: 20 г/100см³

Объем: 0,7 л; 0,05л.



ЛАДОГА
ДИСТРИБЬЮШЕН

Fruko Schulz Peach Liqueur

Ликер десертный «Фруко Шульц Персик»

Для создания персикового ликера из линейки «Фруко Шульц» используются такие ингредиенты, как дистиллят из отборных персиков и цедры лимона, натуральные ароматизаторы, чистейшая спиртовая основа и исправленная питьевая вода высокой степени очистки.

Содержание алкоголя: 20%
Содержание сахара: 29 г/100см³
Объем: 0,7 л; 0,05л.



Fruko Schulz Melon Liqueur

Ликер десертный «Фруко Шульц Дыня»

Для создания ликера «Фруко Шульц Дыня» используется дистиллят из спелых, специально отобранных дынь и натуральные ароматизаторы.

Содержание алкоголя: 24%
Содержание сахара: 22 г/100см³
Объем: 0,7л; 0,05л.



Fruko Schulz Crème de Cassis

Ликер десертный «Фруко Шульц Крем де Кассис»

Для создания этого насыщенного ароматного ликера используется экстракт черной смородины и настоек лимонной корки.

Содержание алкоголя: 15%
Содержание сахара: 47 г/100см³
Объем: 0,7 л; 0,05л.





Fruko Schulz Crème de Banana Liqueur

Ликер десертный «Фруко-Шульц Крем де Банан»

Для создания ликёра «Фруко Шульц Крем де Банан»используются натуральные экстракты спелых бананов.

Содержание алкоголя: 24%
Содержание сахара: 32 г/100см³
Объем: 0,7л; 0,05л.



Fruko Schulz Cherry Liqueur

*Ликер десертный «Фруко Шульц Вишня»
В состав ликера входят дистиллят спелой темной вишни, экстракт вишневой косточки (добавляет нотку миндаля) и настой лимонной корки. Благодаря этому получается прекрасно сбалансированный ликер.*

Содержание алкоголя: 24%
Содержание сахара: 28,4 г/100см³
Объем: 0,7 л; 0,05л.



Fruko Schulz Green Mint Liqueur

Ликер десертный «Фруко Шульц Зеленая Мята»

Для создания этого напитка используется дистиллят из листьев перечной мяты а также мятный ароматизатор.

Содержание алкоголя: 24%
Содержание сахара: 36 г/100см³
Объем: 0,7л; 0,05л



FRUKO
SCHULZ



Fruko Schulz Green Apple

*Ликер десертный «Фруко Шульц Зеленое Яблоко»
Этот свежий ликер приготовлен с использованием натурального дистиллята из зеленых яблок, настоя лимонной корки.*

Содержание алкоголя: 15%
Содержание сахара: 28 г/100см³
Объем: 0,7л; 0,05л





Fruko Schulz Crème de Cacao Brown

Ликер десертный «Фруко Шульц Крем Де Какао Браун»

Для создания ликера "Фруко Шульц Крем Де Какао Браун" используется экстракт какао бобов, карамель и ваниль.

Ацтеки знали какао с 14в. ,они считали его священным и почитали его как подарок бога Кетцалькоатля. И в те древние времена бобы какао использовались для приготовления терпкого пряного напитка.

Содержание алкоголя: 24%
Содержание сахара: 41 г/100см3
Объем: 0,7 л ; 0,05л.



Fruko Schulz Strawberry Liqueur

Ликер десертный "Фруко Шульц Клубника"

Для создания ликера "Фруко Шульц Клубника" используется дистиллят клубники и натуральная ароматическая основа.

Содержание алкоголя: 23%
Содержание сахара: 23г/100см3
Объем: 0,7 л; 0,05л.

НОВИНКА!

Fruko Schulz Cream de Cacao White liqueur

Ликер десертный «Фруко Шульц Крем де Какао Вайт»

Прозрачный «Крем де Какао Вайт» произведен по той же технологии , что и классический какао ликер, обладает яркой ароматикой и вкусом легендарных какао-бобов. Незаменим при приготовлении классических и бесцветных коктейлей .

Содержание алкоголя: 24%
Содержание сахара: 41 г/100см3
Объем: 0,7л.



Fruko Schulz Lychee Liqueur

Ликер десертный "Фруко Шульц Личи"

Для создания ликера "Фруко Шульц Личи" используется дистиллят личи и натуральная ароматическая основа

Содержание алкоголя: 20%
Содержание сахара: 21 г/100см3
Объем: 0,7 л; 0,05л.



Fruko Schulz Mango Liqueur

Ликер десертный "Фруко Шульц Манго"

Для создания ликера "Фруко Шульц Манго" используется дистиллят манго и натуральная ароматическая основа.

Содержание алкоголя: 15%
Содержание сахара: 28 г/100см³
Объем: 0,7 л; 0,05л.

Fruko Schulz Apricot Brandy

Ликер десертный «Фруко Шульц Абрикос Бренд»

В составе данного ликера присутствует дистиллят отборных абрикосов, французский коньяк и эссенция эфирных масел горького миндаля.

Содержание алкоголя: 24%
Содержание сахара: 24 г/100см³
Объем: 0,7 л; 0,05л.

Fruko Schulz Raspberry Liqueur

Ликер десертный "Фруко Шульц Малина"

Для создания ликера "Фруко Шульц Малина" используются свежие ягоды малины и натуральная ароматическая основа.

Для приготовления "Фруко Шульц Малина" используются три сорта ягод, а наличие натурального малинового экстракта позволяет почувствовать яркий аромат и тонкое, продолжительное послевкусие.

Содержание алкоголя: 16%
Содержание сахара: 40 г/100см³
Объем: 0,7 л; 0,05л.



Наборы «Фруко Шульц»



Также ликёры и настойки «Фруко Шульц» доступны в подарочном исполнении:

Набор:ФШ ликер Адвокат 0,7л.+стакан

Набор:ФШ ликер Пина Колада 0,7л.+стакан

Набор:ФШ ликер Сливочный 0,7л.+стакан

Настойка горькая «Фруко Шульц Абсент» в п/к со стаканом и ложкой



Набор "B52":

- Ликер ФШ Трипл Сек 0,05л.
 - Ликер ФШ Сливочный 0,05л.
 - Ликер ФШ Кофейный 0,05л.
- Набор Амаретто, Биттер, Сливочный:**
- Ликер ФШ Амаретто 0,05л.
 - Ликер ФШ Биттер 0,05л.
 - Ликер ФШ Сливочный 0,05л.



POS материалы

